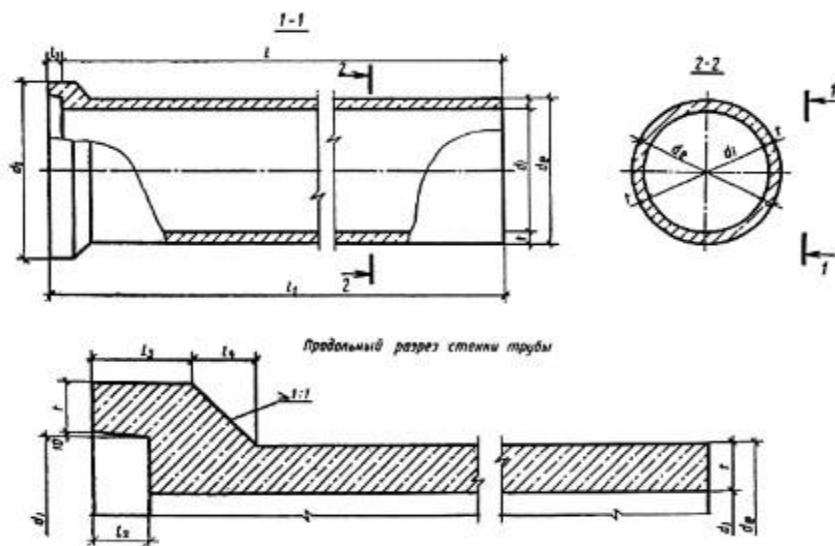


Трубы типа Т



Черт. 3

Таблица 6

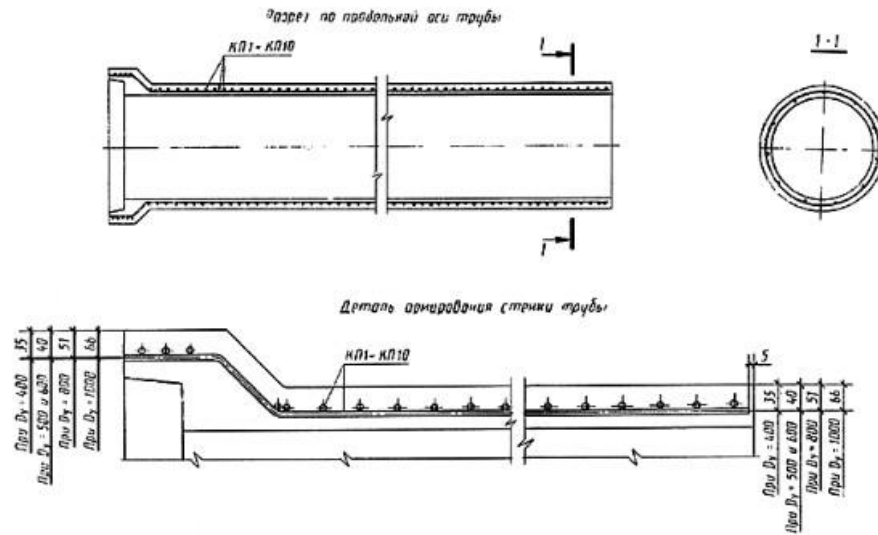
Трубы типа Т

D_{γ} , мм	Типораз- мер трубы	Размеры труб, мм										Справочная масса трубы, т
		d_i	d_e	d_1	d_2	t	l	l_1	l_2	l_3	l_4	

400	T40.50	400	500	530	650	50	5000	5100	100	150	85	1,4
500	T50.50	500	620	650	790	60						
600	T60.50	600	720	750	890							
800	T80.50	800	960	990	1170	80		5110	110	200	105	3,0
1000	T100.50	1000	1200	1230	1450	100					125	4,8
1200	T120.50	1200	1420	1450	1690	110					135	6,0
1400	T140.50	1400	1620	1650	1890							7,0
1600	T160.50	1600	1840	1870	2130	120					145	8,7

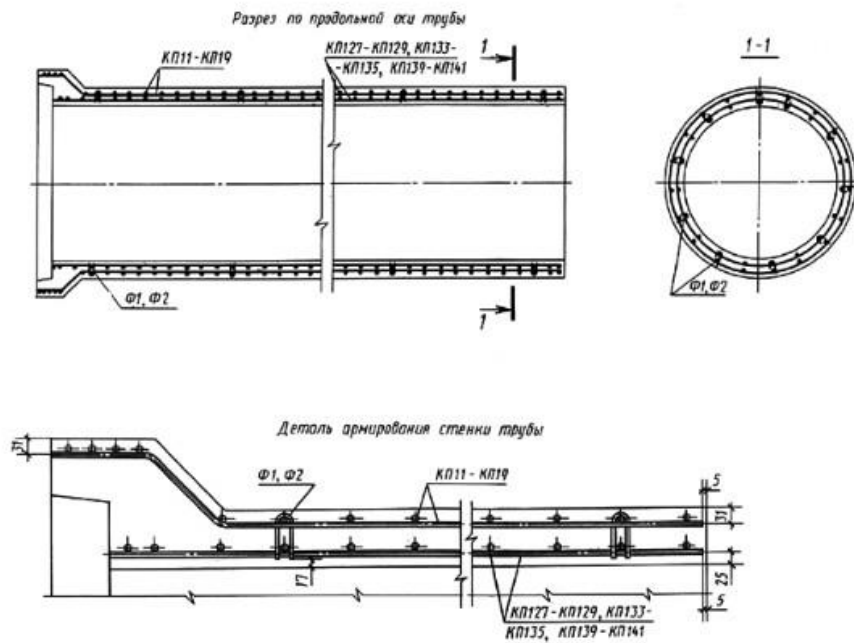
АРМИРОВАНИЕ ТРУБ ТИПА Т

$D_y = 400-1000$ мм



Черт. 11

$D_y = 1200-1600$ мм



Черт. 12